

Двигатель	Cummins 6LTAA9.3
Номинальная мощность	162 кВт (220 л.с.) при 2200 об/мин
Ширина режущей кромки	4270 мм
Максимальная скорость	42 км/ч
Тяговое усилие на сцепке	90 кН
Эксплуатационная масса	16 500 кг

4215D

АВТОГРЕЙДЕР

 **LIUGONG**



СУРОВЫЙ МИР. НАДЕЖНАЯ ТЕХНИКА.

4215D СПЕЦИФИКАЦИЯ >>>

ДВИГАТЕЛЬ

Экологический стандарт	Tier 2 / Stage II
Марка	Cummins
Модель	6LTAA9.3
Номинальная мощность	162 кВт (220 л. с.) при 2200 об/мин
Максимальный крутящий момент	984 Н·м
Количество цилиндров	6
Система подачи воздуха	С турбокомпрессором и промежуточным охладителем воздушно-воздушного типа

ТРАНСМИССИЯ

Тип трансмиссии	Переключение под нагрузкой
Гидротрансформатор	Трехэлементный с одним турбинным колесом
Максимальная скорость движения, вперед	42 км/ч
Максимальная скорость движения, назад	26,2 км/ч
Количество передач переднего хода	6
Количество передач заднего хода	3

МОСТЫ

Тип дифференциала	С ограниченным проскальзыванием
Тип главной передачи	Цепной привод
Качание оси	16°
Угол наклона передних колес	18° (правое/левое)

РУЛЕВОЕ УПРАВЛЕНИЕ

Конфигурация рулевого управления	Рулевое механическое с датчиком нагрузки
Давление разгрузки рулевой системы	16,7 МПа
Минимальный радиус поворота	7200 мм
Угол поворота	±50°
Угол складывания рамы	±27°

ТОРМОЗА

Тип рабочего тормоза	Колодочный
Местонахождение рабочего тормоза	Задний мост

ШИНЫ

Типоразмер шин	17,5–25
----------------	---------

ГИДРАВЛИЧЕСКАЯ СИСТЕМА

Тип главного насоса	Шестеренный
Давление разгрузки контура рабочего оборудования	20 МПа
Расход главного насоса	122 л/мин

РАБОЧИЕ ХАРАКТЕРИСТИКИ

Максимальное тяговое усилие	90 кН
Давление резания	8100 кг

ХАРАКТЕРИСТИКИ ВЕДУЩЕГО ТАНДЕМНОГО МОСТА

Высота	600 мм
Ширина	210 мм
Расстояние между центрами	1538 мм

ХАРАКТЕРИСТИКИ ОТВАЛА

Угол среза грунта	28–74°
Подъем отвала над грунтом	570 мм
Боковое смещение отвала, вправо/влево	635/765 мм
Максимальный угол наклона отвала	90°
Глубина среза	736 мм
Вращение поворотного круга	360°
Диаметр поворотного круга	1455 мм
Толщина поворотного круга	140 мм

РАЗМЕРЫ

Колесная база	6230 мм
Общая длина	9090 мм
Габаритная высота с кабиной	3380 мм
Дорожный просвет под передним мостом	602 мм
Стандартная длина отвала	4270 мм
Стандартная толщина отвала	19 мм
Стандартная высота отвала	645 мм

ЭКСПЛУАТАЦИОННАЯ МАССА

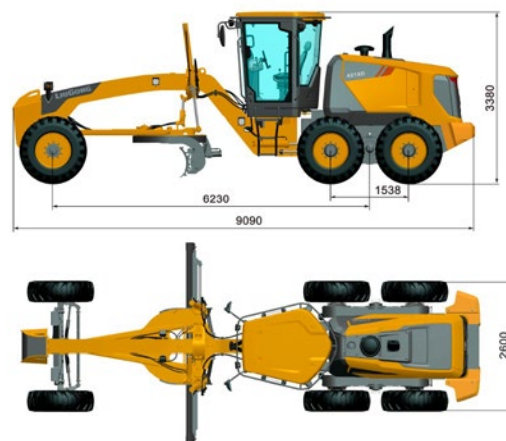
Эксплуатационная масса	16 500 кг
------------------------	-----------

ЗАПРАВочНЫЕ ЕМКОСТИ

Топливный бак	348 л
Моторное масло	19 л
Система охлаждения	35 л
Бак для гидравлической жидкости	165 л
Трансмиссия и гидротрансформатор	33 л
Сдвоенные мосты, каждый	40 л

ДОПОЛНИТЕЛЬНОЕ ОБОРУДОВАНИЕ

Задний рыхлитель
Передний отвал
Система автоматического выравнивания
Проблесковый маячок
Картер червячной передачи с фрикционом



Единицы измерения: мм

Guangxi LiuGong Machinery Co., Ltd.

No. 1 Liutai Road, Liuzhou, Guangxi 545007, КНР
Тел.: +86 772 3886124 Электронная почта: overseas@liugong.com
www.liugong.com

Технические характеристики и конструкции могут быть изменены без предварительного уведомления. На показанные машины может быть установлено дополнительное оборудование. В зависимости от региона стандартное и дополнительное оборудование LiuGong может различаться. Обратитесь к Вашему дилеру LiuGong для получения информации касательно Вашего региона.



VOLOGDASCAN

www.dstvs.ru

8 800 511 91 91

Звонок по России бесплатный

Архангельск
ул. Дюковская, д. 37/2

Вельск
ул. Горького, д. 1/22

Вологда
ул. Гагарина, д. 83а

Петрозаводск
ул. Заводская, д. 2

Санкт-Петербург
п. Шушары, Московское ш., д. 15в