



ФРОНТАЛЬНЫЙ ПОГРУЗЧИК 842H



Двигатель	Weichai WP6G175E201
Полная мощность	129 кВт / 175 л. с. при 2000 об/мин
Полезная мощность	119 кВт / 162 л. с. при 2000 об/мин
Эксплуатационная масса	12 700 кг
Вместимость стандартного ковша	2,3 м ³
Вырывное усилие ковша	124 кН
Стандартная высота разгрузки	2880 мм

ФРОНТАЛЬНЫЙ ПОГРУЗЧИК 842Н



ДВИГАТЕЛЬ

Экологический стандарт	Tier 2/Stage II
Производитель	WeiChai
Модель	WP6G175E201
Полная мощность	129 кВт / 175 л. с. при 2000 об/мин
Полезная мощность	119 кВт / 162 л. с. при 2000 об/мин
Макс. крутящий момент	810 Н·м при 1400 об/мин
Объём ДВС	6,75 л
Количество цилиндров	6
Система подачи воздуха	С турбокомпрессором и интеркулером

ТРАНСМИССИЯ

КПП	Планетарного типа с переключением под нагрузкой
Гидротрансформатор	Четырехэлементный двухступенчатый
Макс. скорость движения вперед	46,2 км/ч
Макс. скорость движения назад	19,4 км/ч
Количество передач переднего хода	2
Количество передач заднего хода	1

МОСТЫ

Тип переднего дифференциала	Открытый
Тип заднего дифференциала	Открытый
Качание оси	±10,5°

РУЛЕВОЕ УПРАВЛЕНИЕ

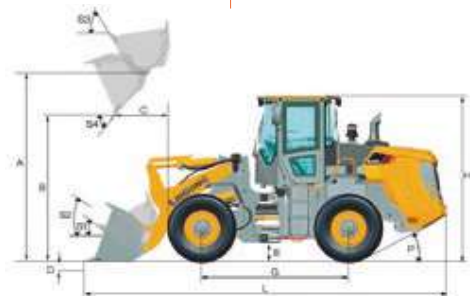
Конфигурация	Шарнирное сочленение
Давление разгрузки	17,2 МПа

ТОРМОЗА

Тип рабочего тормоза	Дисковый тормоз
Привод рабочего тормоза	Пневмогидравлический
Тип стояночного тормоза	Барабанный гибкий трос
Привод стояночного тормоза	Механический

ГИДРАВЛИЧЕСКАЯ СИСТЕМА

Тип главного насоса	Шестеренчатый
Давление разгрузки	19 МПа
Время подъема стрелы	5,6 с
Время выгрузки	1 с
Время опускания	3 с
Мин. продолжительность полного цикла	9,6 с



ХАРАКТЕРИСТИКИ СТРЕЛЫ ПОГРУЗЧИКА СО СТАНДАРТНЫМ КОВШОМ 2,3 м³

Нагрузка опрокидывания прямая, ISO 14397-1:2007	10 000 кг
Нагрузка опрокидывания при полном повороте, ISO 14397-1:2007	8200 кг
Вырывное усилие ковша	124 кН
A Макс. высота шарнирного пальца	3804 мм
B Макс. высота выгрузки	2880 мм
C Расстояние выгрузки на макс. высоте	1108 мм
D Макс. глубина копания	45 мм
S1 Запрокидывание ковша на уровне земли	42°
S2 Запрокидывание ковша при перемещении	48°
S3 Запрокидывание ковша на макс. высоте	61°
S4 Макс. угол выгрузки на макс. высоте	45°

ХАРАКТЕРИСТИКИ КОВША

Объём ковша	1,8 - 4 м³
-------------	------------

РАЗМЕРЫ

E Клиренс	384 мм
G Колесная база	3000 мм
H Высота кабины	3300 мм
J Колея	1950 мм
K Ширина по шинам	2480 мм
L Длина по ковшу	7572 мм
M Угол поворота	40°
P Задний угол свеса	28°
R1 Радиус поворота по внешней кромке ковша	5951 мм
R2 Радиус поворота по внешней стороне шины	5393 мм
W Ширина по ковшу	2690 мм

ШИНЫ

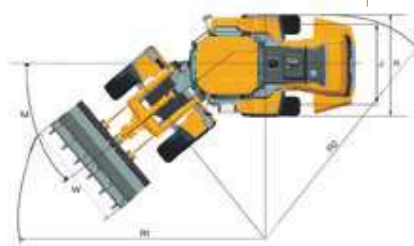
Типоразмер шин	20,5 - 25
----------------	-----------

ЭКСПЛУАТАЦИОННАЯ МАССА

Эксплуатационная масса	12 700 кг
------------------------	-----------

ЗАПРАВочНЫЕ ЕМКОСТИ

Топливный бак	190 л
Моторное масло	18 л
Система охлаждения	40 л
Бак для гидравлической жидкости	115 л
Трансмиссия и гидротрансформатор	45 л
Мосты, каждый	22 л



ООО «ВологдаСкан» – официальный дистрибьютор LiuGong на Северо-Западе

8 800 511-91-91 (бесплатный звонок по России)
inbox@vologdascan.ru / www.dstvs.ru

Технические характеристики и внешний вид машины могут быть изменены без предварительного уведомления. Машины могут быть изображены с опциональным оборудованием. Стандартное и дополнительное оборудование LiuGong в разных регионах может отличаться. О возможности поставки конкретных моделей вы можете уточнить у дистрибьютора LiuGong. Мощность переведена из кВт в л. с. из расчета 1 кВт = 1,35962 л. с.