

Двигатель	Cummins 6C-8.3
Полная мощность	160 кВт (217 л. с.) при 2 200 об/мин
Полезная мощность	152 кВт (207 л. с.) при 1 900 об/мин
Максимальная глубина копания	7300 мм
Стандартная вместимость ковша	1.4 м <sup>3</sup>
Эксплуатационная масса	31 800 кг

# 933E

ЭКСКАВАТОР

 **LIUGONG**



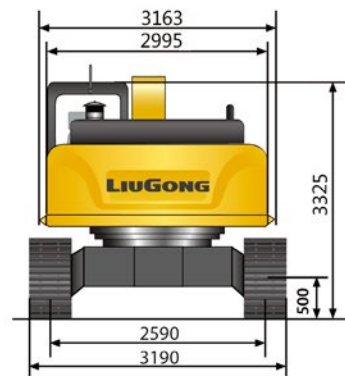
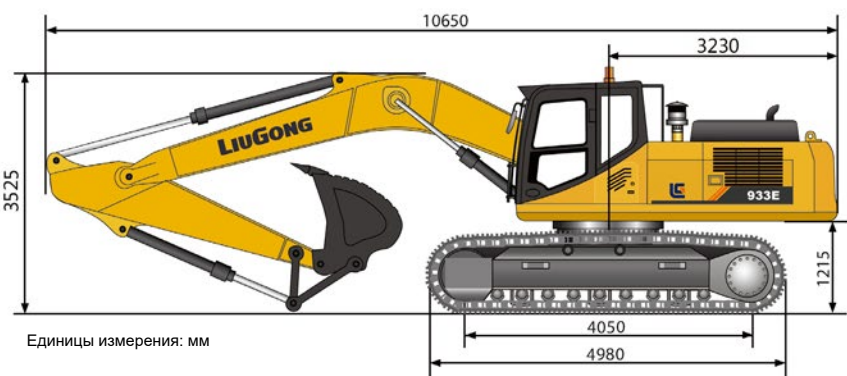
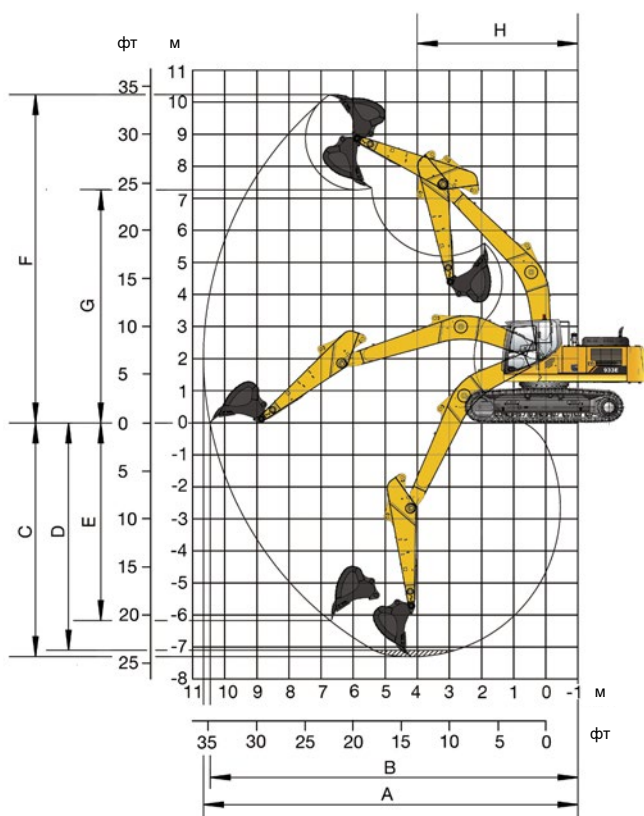
СУРОВЫЙ МИР. НАДЕЖНАЯ ТЕХНИКА.

## ДВИГАТЕЛЬ

Экологический стандарт	Tier 2 / Stage II
Марка	Cummins
Модель	6C-8.3
Полная мощность	160 кВт (217 л.с.) при 2 200 об/мин
Полезная мощность	152 кВт (207 л.с.) при 1 900 об/мин
Максимальный крутящий момент	973 Н·м при 1 500 об/мин
Количество цилиндров	6
Рабочий объем	8,3 л

## ХОДОВАЯ ЧАСТЬ

Ширина башмака гусеницы	600 мм
Количество башмаков с каждой стороны	48
Количество поддерживающих катков с каждой стороны	2
Количество опорных катков с каждой стороны	9



## СТРЕЛА И РУКОЯТЬ

Длина стрелы	6 200 мм
Длина рукояти	3 050 мм

## ХАРАКТЕРИСТИКИ КОВША

Вместимость стандартного ковша при загрузке «с шапкой» (справочн.)	1.4 м³
Мин. вместимость опционального ковша при загрузке «с шапкой»	1.4 м³
Макс. вместимость опционального ковша при загрузке «с шапкой»	1.6 м³

## МЕХАНИЗМ ХОДА

Максимальная скорость движения	5.5 км/ч
Тяговое усилие	300 кН

## ЗАПРАВОЧНЫЕ ЕМКОСТИ

Топливный бак	520 л
Моторное масло	26.5 л
Система охлаждения	35 л
Бак для гидравлической жидкости	195 л
Гидравлическая система (всего)	360 л

## ГИДРАВЛИЧЕСКАЯ СИСТЕМА

Полный расход главных насосов	532 л/мин
Главное давление разгрузки	34.3 МПа
Давление разгрузки при максимальной мощности	37.3 МПа

## СИСТЕМА ПОВОРОТА

Скорость поворота	10.3 об/мин
-------------------	-------------

## РАБОЧАЯ ЗОНА

A. Макс. радиус копания	10 653 мм
B. Макс. радиус копания на уровне земли	10 453 мм
C. Макс. глубина копания	7 300 мм
D. Макс. глубина выемки с горизонтальным плоским дном длиной 2 440 мм	7 096 мм
E. Макс. глубина копания вертикальной стенки	6 216 мм
F. Макс. высота резания	10 300 мм
G. Макс. высота выгрузки	7 265 мм
H. Мин. радиус поворотной платформы	4 040 мм
Усилие резания грунта ковшом (ISO)	203 кН
Вырывное усилие рукояти (ISO)	149 кН
Вместимость ковша	1.4 м³

## Guangxi LiuGong Machinery Co., Ltd.

No. 1 Liutai Road, Liuzhou, Guangxi 545007, КНР  
Тел.: +86 772 3886124 Электронная почта: overseas@liugong.com  
www.liugong.com

Технические характеристики и конструкции могут быть изменены без предварительного уведомления. На показанные машины может быть установлено дополнительное оборудование. В зависимости от региона стандартное и дополнительное оборудование LiuGong может различаться. Обратитесь к Вашему дилеру LiuGong для получения информации касательно Вашего региона.



VOLOGDASCAN

www.dstvs.ru

8 800 511 91 91

Звонок по России бесплатный

Архангельск

ул. Дюковская, д. 37/2

Вельск

ул. Горького, д. 1/22

Вологда

ул. Гагарина, д. 83а

Петрозаводск

ул. Заводская, д. 2

Санкт-Петербург

п. Шушары, Московское ш., д. 15в