

Двигатель	Cummins QSX15
Полная мощность	373 кВт (507 л. с.) при 1 800 об/мин
Полезная мощность	357 кВт (485 л. с.) при 1 800 об/мин
Максимальная глубина копания	7 180 мм
Стандартная вместимость ковша	4.3 м <sup>3</sup>
Эксплуатационная масса	70 500 кг

# 970E

ЭКСКАВАТОР

 **LIUGONG**



СУРОВЫЙ МИР. НАДЕЖНАЯ ТЕХНИКА.

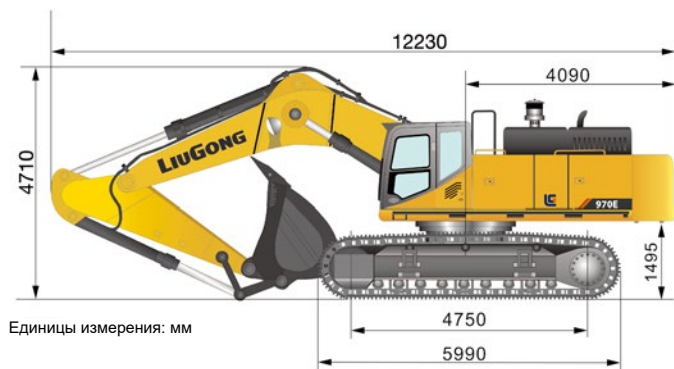
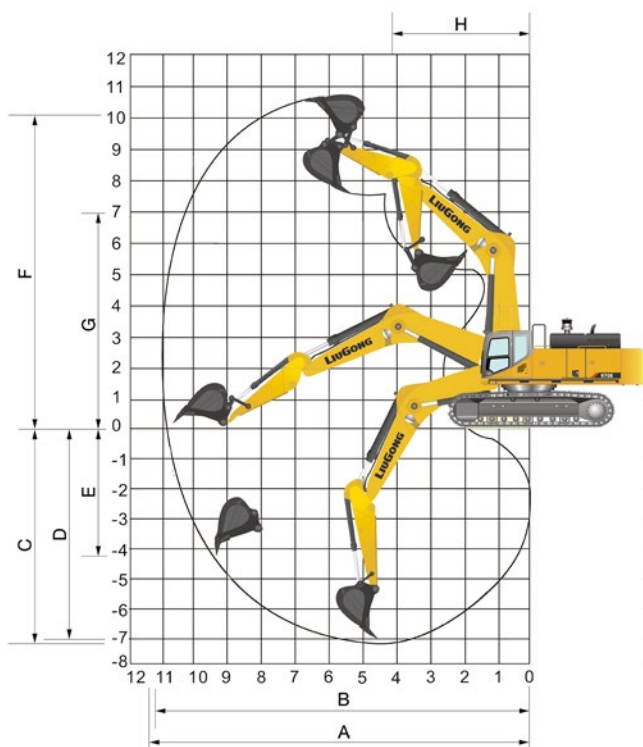
# 970E СПЕЦИФИКАЦИЯ >>>

## ДВИГАТЕЛЬ

Экологический стандарт	Tier3 / Stage IIIA
Марка	Cummins
Модель	QSX15
Полная мощность	373 кВт (507 л. с.) при 1 800 об/мин
Полезная мощность	357 кВт (485 л. с.) при 1 800 об/мин
Максимальный крутящий момент	2 363 Н·м при 1 400 об/мин
Количество цилиндров	6
Рабочий объем	15 л

## ХОДОВАЯ ЧАСТЬ

Ширина башмака гусеницы	650 мм
Количество башмаков с каждой стороны	48
Количество поддерживающих катков с каждой стороны	3
Количество опорных катков с каждой стороны	8



Единицы измерения: мм



## СТРЕЛА И РУКОЯТЬ

Длина стрелы	6 600 мм
Длина рукояти	2 900 мм

## ХАРАКТЕРИСТИКИ КОВША

Вместимость стандартного ковша при загрузке «с шапкой» (справочн.)	4.3 м³
Мин. вместимость опционального ковша при загрузке «с шапкой»	4.0 м³
Макс. вместимость опционального ковша при загрузке «с шапкой»	4.3 м³

## МЕХАНИЗМ ХОДА

Максимальная скорость движения	4.4 км/ч
Тяговое усилие	460 кН

## ЗАПРАВОЧНЫЕ ЕМКОСТИ

Топливный бак	900 л
Моторное масло	46 л
Система охлаждения	72 л
Бак для гидравлической жидкости	360 л
Гидравлическая система (всего)	680 л

## ГИДРАВЛИЧЕСКАЯ СИСТЕМА

Полный расход главных насосов	900 л/мин
Главное давление разгрузки	32 МПа
Давление разгрузки при максимальной мощности	35 МПа

## СИСТЕМА ПОВОРОТА

Скорость поворота	6.8 об/мин
-------------------	------------

## РАБОЧАЯ ЗОНА

A. Макс. радиус копания	11 450
B. Макс. радиус копания на уровне земли	11 170
C. Макс. глубина копания	7 180
D. Макс. глубина выемки с горизонтальным плоским дном длиной 2 440 мм	7 030
E. Макс. глубина копания вертикальной стенки	4 070
F. Макс. высота резания	10 950
G. Макс. высота выгрузки	7 030
H. Мин. радиус поворотной платформы	4 900
Усилие резания грунта ковшом (ISO)	376 кН
Вырывное усилие рукояти (ISO)	327 кН
Вместимость ковша	4.3 м³

## Guangxi LiuGong Machinery Co., Ltd.

No. 1 Liutai Road, Liuzhou, Guangxi 545007, КНР  
Тел.: +86 772 3886124 Электронная почта: overseas@liugong.com  
www.liugong.com

Технические характеристики и конструкции могут быть изменены без предварительного уведомления. На показанные машины может быть установлено дополнительное оборудование. В зависимости от региона стандартное и дополнительное оборудование LiuGong может различаться. Обратитесь к Вашему дилеру LiuGong для получения информации касательно Вашего региона.



VOLOGDASCAN

Архангельск

ул. Дюковская, д. 37/2

Вельск

ул. Горького, д. 1/22

Вологда

ул. Гагарина, д. 83а

Петрозаводск

ул. Заводская, д. 2

Санкт-Петербург

п. Шушары, Московское ш., д. 15в

www.dstvs.ru

8 800 511 91 91

Звонок по России бесплатный