



ЭКСКАВАТОР 990F_{HD}



Двигатель	Perkins 2806IIIIN
Номинальная мощность	447,5 кВт (600 л. с.) при 2100 об/мин
Полезная мощность	433 кВт (581 л. с.) при 1800 об/мин
Вместимость стандартного ковша	6,2 м ³
Максимальная глубина копания	7185 мм
Эксплуатационная масса	93 000 кг

ЭКСКАВАТОР 990FHD



ДВИГАТЕЛЬ	
Экологический стандарт	CN III / Stage IIIA
Производитель	Perkins
Модель	2806IIIIN
Номинальная мощность	447,5 кВт (600 л. с.) при 2100 об/мин
Полезная мощность	433 кВт (581 л. с.) при 1800 об/мин
Макс. крутящий момент	2742 Н·м при 1400 об/мин
Количество цилиндров	6
Рабочий объем	18,1 л

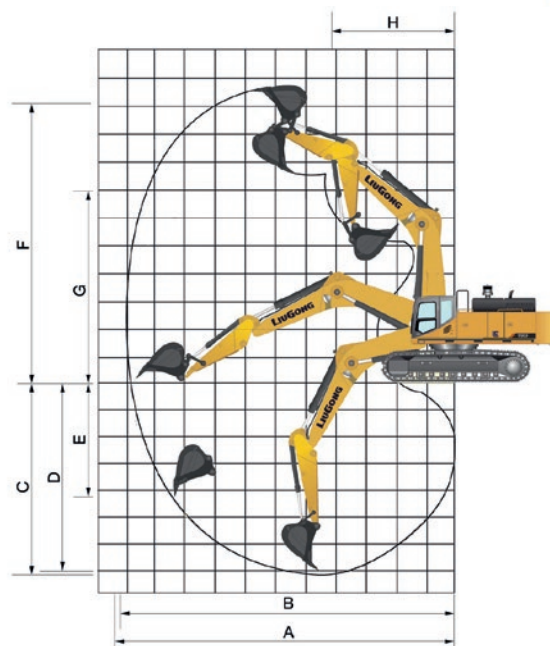
ХОДОВАЯ ЧАСТЬ	
Ширина башмака гусеницы	650 мм
Количество башмаков с каждой стороны	51
Количество поддерживающих катков с каждой стороны	3
Количество опорных катков с каждой стороны	9

СТРЕЛА И РУКОЯТЬ	
Длина стрелы	7250 мм
Длина рукояти	2925 мм

ХАРАКТЕРИСТИКИ КОВША	
Вместимость стандартного ковша при загрузке «с шапкой» (справочно)	6,2 м³

ПРИВОД ХОДОВОЙ ЧАСТИ	
Максимальная скорость движения	4,2 км/ч
Тяговое усилие	650 кН

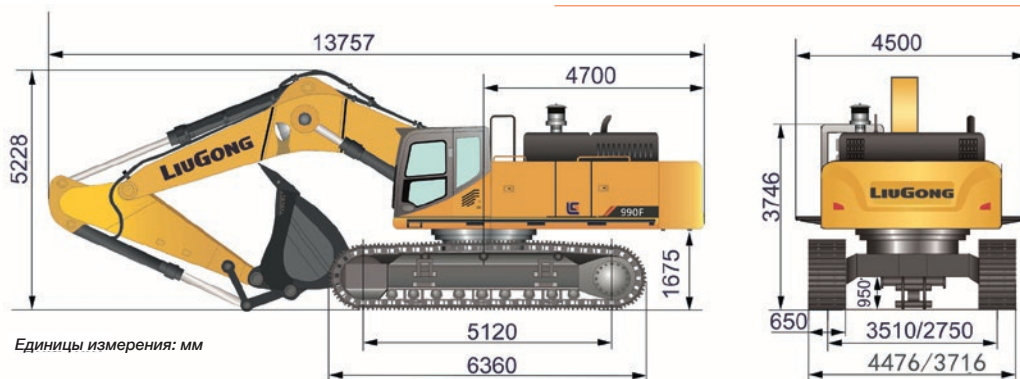
ГИДРАВЛИЧЕСКАЯ СИСТЕМА	
Производительность главных насосов	1008 л/мин
Давление разгрузки основных клапанов	35 МПа
Давление разгрузки вспомогательных клапанов	37,3 МПа



ЗАПРАВочНЫЕ ОБЪЕМЫ	
Топливный бак	1240 л
Моторное масло	64 л
Система охлаждения	70 л
Бак для гидравлической жидкости	480 л
Гидравлическая система (всего)	960 л

СИСТЕМА ПОВОРОТА ПЛАТФОРМЫ	
Скорость поворота платформы	6,4 об/мин

РАБОЧАЯ ЗОНА	
A Макс. радиус копания	12 448 мм
B Макс. радиус копания на уровне земли	12 172 мм
C Макс. глубина копания	7185 мм
D Макс. глубина копания площадки длиной 2,44 м	7044 мм
E Макс. глубина копания вертикальной стенки	5395 мм
F Макс. высота резания	12 342 мм
G Макс. высота выгрузки	7979 мм
H Мин. радиус поворота передней части платформы	5415 мм
Усилие резания грунта ковшом (ISO)	496 кН
Врывное усилие рукояти (ISO)	413 кН
Вместимость ковша	6,2 м³



«ЛЮГОНГ МАШИНЕРИ РУС»

Представительство LiuGong в России т.: +7 495 249 04 06 | 8 800 250 88 58 | email: inforussia@liugong.com | liugongrussia.ru

Технические характеристики и внешний вид машины могут быть изменены без предварительного уведомления. Машины могут быть изображены с опциональным оборудованием. Стандартное и дополнительное оборудование LiuGong в разных регионах может отличаться. О возможности поставки конкретных моделей вы можете уточнить у дистрибьютора LiuGong. Мощность переведена из кВт в л. с. из расчета 1 кВт = 1,35962 л. с.