



ЭКСКАВАТОР-ПОГРУЗЧИК **777A**



Двигатель	Perkins 1104D-44TA
Полная мощность	74,5 кВт / 101 л. с. при 2200 об/мин
Полезная мощность	72 кВт / 98 л. с. при 2200 об/мин
Максимальная скорость	36 км/ч
Вместимость стандартного ковша погрузчика	1 м ³
Вместимость стандартного ковша экскаватора	0,2 м ³
Эксплуатационная масса	8400 кг



ДВИГАТЕЛЬ	
Экологический стандарт	Tier 3 / Stage IIIA
Производитель	Perkins
Модель	1104D-44TA
Полная мощность	74,5 кВт / 101 л. с. при 2200 об/мин
Полезная мощность	72 кВт / 98 л. с. при 2200 об/мин
Макс. крутящий момент	410 Н·м при 1400 об/мин
Объем ДВС	4,4 л

ЭЛЕКТРИЧЕСКАЯ СИСТЕМА	
Бортовое напряжение	12 В
Номинальная мощность батареи	95 А·ч

ТРАНСМИССИЯ	
Количество ведущих колес	2WD / 4WD
Максимальная скорость на 1-й передаче, вперед / назад	5,9 км/ч
Максимальная скорость на 2-й передаче, вперед / назад	10,7 км/ч
Максимальная скорость на 3-й передаче, вперед / назад	20,5 км/ч
Максимальная скорость на 4-й передаче, вперед / назад	36 км/ч
Радиус поворота по внешней стороне переднего колеса при торможении одной педалью	4400 мм
Радиус поворота по внешней кромке ковша при торможении одной педалью	5554 мм

ТОРМОЗА	
Тип рабочего тормоза	мокрый дисковый тормоз
Привод рабочего тормоза	гидравлический

ШИНЫ	
Передние шины, типоразмер	14-17.5NHS-14RP T
Задние шины, типоразмер	19.5-24NHS -14PR T

ГИДРАВЛИЧЕСКАЯ СИСТЕМА	
Тип	открытый
Суммарный поток	143 л/мин
Давление сброса клапана	24 МПа
Тип главного насоса	шестеренчатый тандемный насос
Тип рулевого управления	с клапаном приоритета

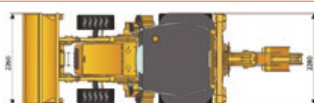
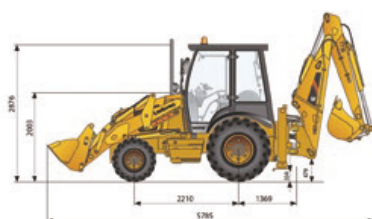
ЭКСПЛУАТАЦИОННАЯ МАССА	
Эксплуатационная масса	8400 кг

ХАРАКТЕРИСТИКИ ПОГРУЗЧИКА	
Тип стандартного ковша	общего назначения
Вместимость стандартного ковша по ISO	1 м³
Ширина стандартного ковша	2260 мм
Грузоподъемность на полной высоте	30,2 кН
Вырывное усилие ковша	59,3 кН
Макс. угол выгрузки на макс. высоте	45°
Макс. высота выгрузки	2691 мм
Расстояние выгрузки на макс. высоте	713 мм
Вырывное усилие стрелы	49,3 кН
Макс. глубина выемки	89 мм

ХАРАКТЕРИСТИКИ ЭКСКАВАТОРА	
Тип стандартного ковша	общего назначения
Вместимость стандартного ковша по ISO	0,2 м³
Ширина стандартного ковша	610 мм
Макс. глубина копания	4440 мм
Вылет от поворотного шарнира стрелы на уровне грунта	5443 мм
Угол поворота ковша	186°
Усилие выемки грунта на ковше	58,2 кН
Усилие выемки грунта на рукояти	37,5 кН
Высота загрузки	3586 мм
Расстояние радиуса выгрузки на макс. высоте от поворотного шарнира стрелы	3007 мм

ЗАПРАВочНЫЕ ЕМКОСТИ	
Топливный бак	130 л
Моторное масло	7 л
Система охлаждения	23 л
Бак для гидравлической жидкости	130 л
Гидравлическая система (всего)	170 л
Трансмиссия и гидротрансформатор	16 л
Передний мост	6,9 л
Задний мост	16 л

СТАНДАРТНОЕ ОБОРУДОВАНИЕ	ОПЦИИ
Двигатель Perkins 1104D-44TA	Открытая кабина, ROPS / FOPS с кондиционером
Трансмиссия Carraro	Проблесковый маячок
Открытая кабина, ROPS / FOPS	Гидравлические ножницы
Комплект гидролинии	Вибротрамбовка
Привод 4 x 2	Гидравлический молот
Блокировка Стрелы	Привод 4 x 4
Стандартный ковш 1 м³	4 в 1 ковш объемом 1 м³
Ремень безопасности	
Телескопическая рукоять	



ООО «ВологдаСкан» – официальный дистрибьютор LiuGong на Северо-Западе

8 800 511-91-91 (бесплатный звонок по России)
inbox@vologdascan.ru / www.dstvs.ru

Технические характеристики и внешний вид машины могут быть изменены без предварительного уведомления. Машины могут быть изображены с опциональным оборудованием. Стандартное и дополнительное оборудование LiuGong в разных регионах может отличаться. О возможности поставки конкретных моделей вы можете уточнить у дистрибьютора LiuGong. Мощность переведена из кВт в л. с. из расчета 1 кВт = 1,35962 л. с.